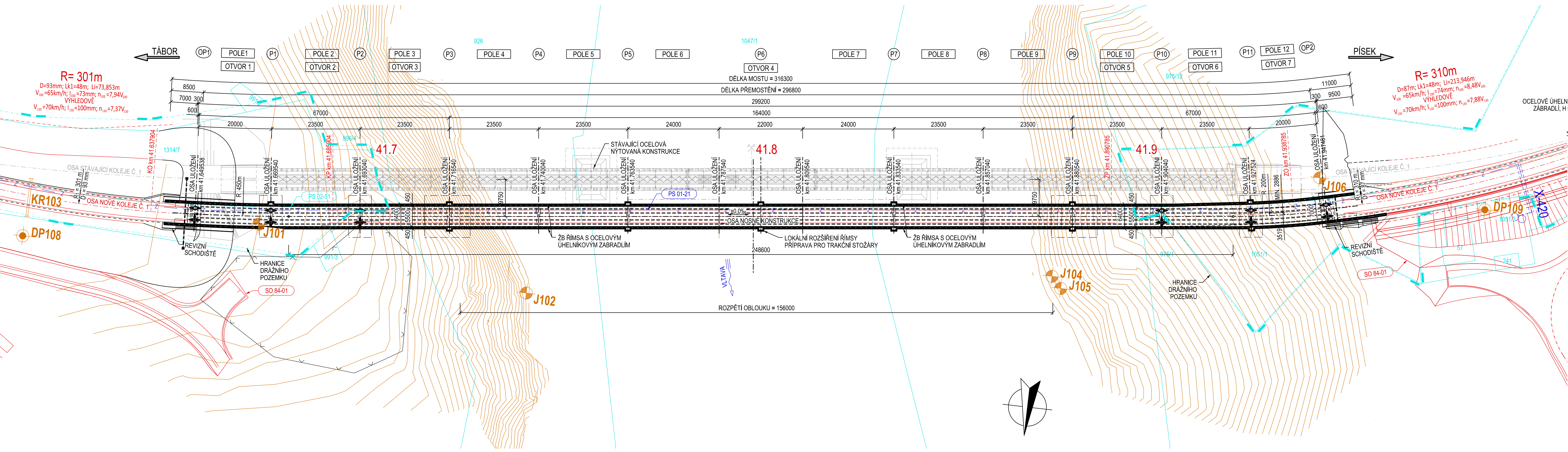
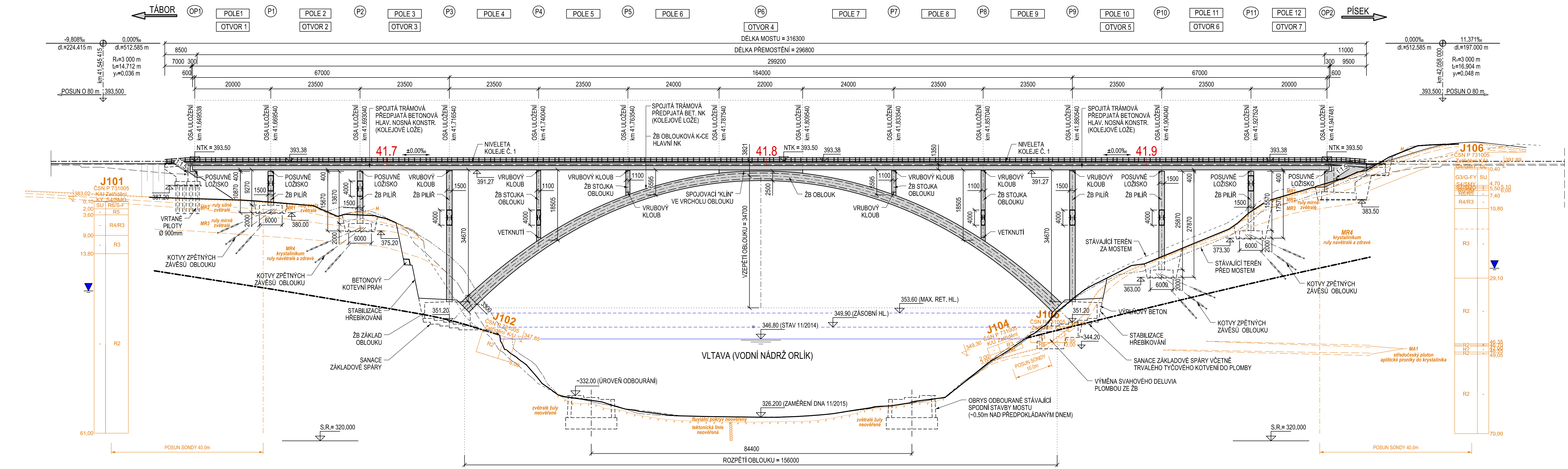


SO 20-01 ŽELEZNIČNÍ MOST V EV. KM 41.791 PŘES VD ORLÍK

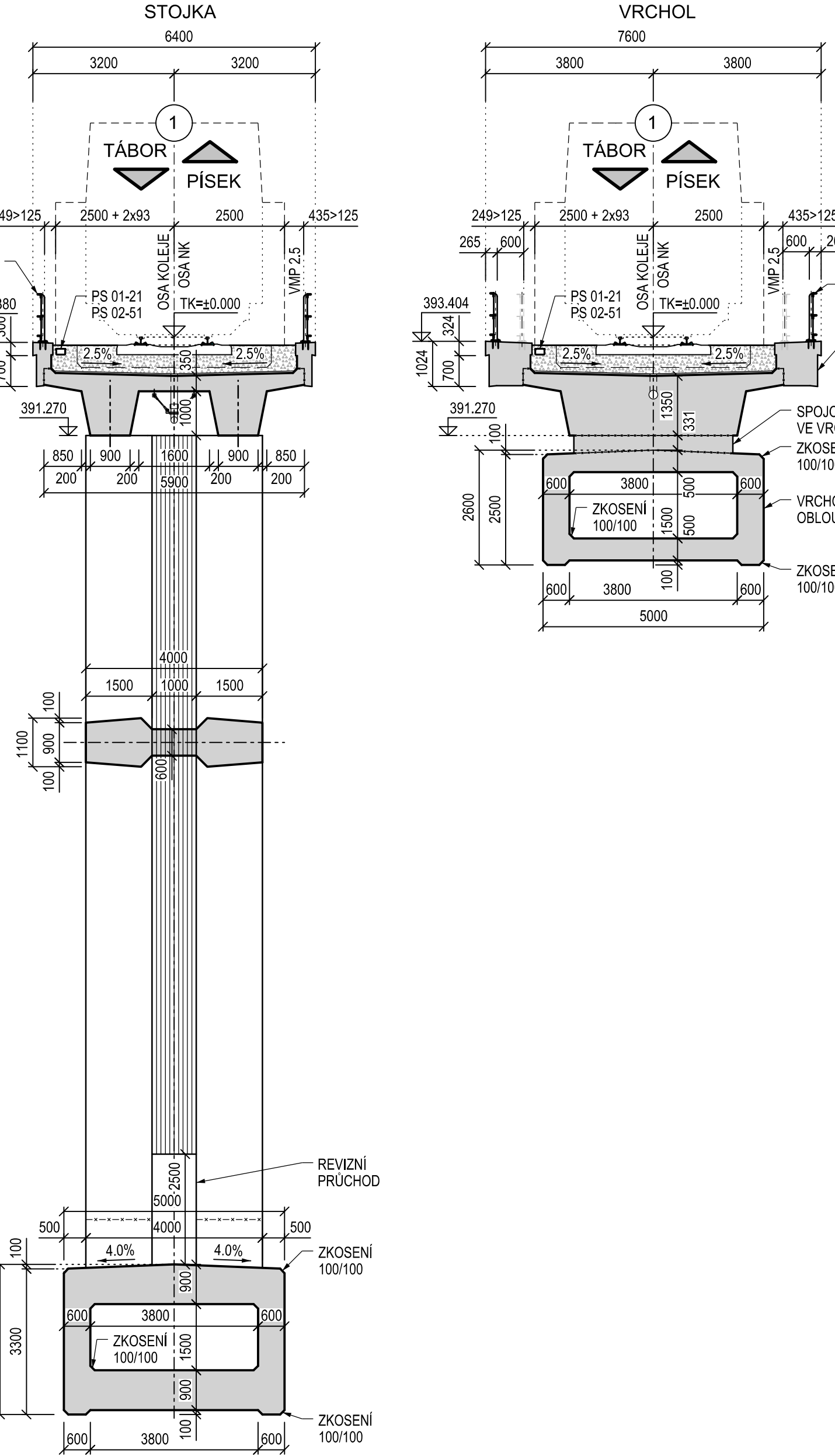
PŮDORYS, M 1:500



PODÉLNÝ ŘEZ - POHLED, M 1:500



VZOROVÝ PŘÍČNÝ ŘEZ, M 1:100



POZNÁMKY	
- VŠEOBECNÉ INFORMACE JSOU UVEDENY V PŘÍLOZE Č. 001 - TECHNICKÁ ZPRÁVA	
LEGENDA K LOŽISKŮM:	
	VŠESMĚRNÉ POSUVNÉ KALOTOVÉ LOŽISKO
	PODÉLNĚ POSUVNÉ KALOTOVÉ LOŽISKO
MATERIÁL:	
PEVNOSTNÍ TŘÍDY DLE ČSN EN 1992-1-1	
STUPNĚ VLIVU PROSTŘEDÍ DLE TKP 18, ČSN EN 206+A1 A ČSN P 73 2404	
PODROBNÁ SPECIFIKACE MATERIÁLŮ JE UVEDENA V TECHNICKÉ ZPRÁVĚ	
PODKLADNÍ BETON	C25/30 - XA2
PILOTY	C25/30 - XA2
ŽÁKLADY OPĚR	C25/30 - XA2, XC2, XF1
DRÍKY OPĚR, ZÁVĚRNÉ ŽIDKY, KŘÍDLA A BLOČKY	C30/37 - XC4, XF3
ŽÁKLADY PILÍŘŮ	C30/37 - XA2, XC2, XF1
DRÍKY PILÍŘŮ	C35/45 - XC4, XF1
ŽÁKLADY OBLUKU	C30/37 - XA2, XC2, XF1
OBLUK	C45/55 - XC4, XF3
ŽÁKLAD ÚHLOVÉ ZDI	C25/30 - XA2, XC2, XF1
DRÍK ÚHLOVÉ ZDI	C30/37 - XC4, XF1
NOSNÁ KONSTRUKCE	C35/45 - XC3, XF3
ŘÍMSY	C30/37 - XC3, XF3
LOŽE POD DLAŽBY VČETNĚ PRAHŮ	C20/25n - XF3
BETON SLUŽEBNÍHO SCHODIŠTĚ	C30/37 - XF4
BETONÁŘSKÁ VÝZTUŽ	B500B
PŘEDPINACÍ VÝZTUŽ	Y1860S7 - 15,7 - A
ZÁBRADLÍ	S235JR

ČÁST D.2

VÝŠKOVÝ SYSTÉM BpV		SOUDRADNICOVÝ SYSTÉM S-JTSK	
Číslo změny:	Obsah změny:	Datum změny:	
00	-	-	-
01	-	-	-
02	-	-	-
Objednatel:		Správa železniční dopravní cesty, s.o.	
		Dlážděná 1003/7, 110 00 Praha 1	
Generální projektant:		Stavební správa západ	
		Sokolovská 278/1955, 190 00 Praha 9	
Středisko:		Středisko:	
SUDOP PRAHA a.s., STŘEDISKO - MOSTŮ		SUDOP PRAHA a.s., STŘEDISKO - MOSTŮ	
Vedoucí střediska:		Odpovědný projektant SO:	
ING. DANA WÄNGLER		Výpracoval:	
ING. JAKUB GÖRINGER, Ph.D.		Kontroloval:	
ING. MARIAN PETR		ING. TOMÁŠ MARTINEK	
Název akce:		Číslo směrovky:	
REKONSTRUKCE MOSTU V KM 41,791		17 186 209	
TRATI TÁBOR - PÍSEK		Projektový stupeň:	
DUSP+PDPS		Datum:	
10/2019		Číslo části:	
D.2.1.4		Měřítko:	
1:500/100		Počet listů:	
12 x A4		Číslo přílohy:	
003		Nový stav	
PŘEHLEDNÝ VÝKRES		Nový stav	